

Latitude 3380

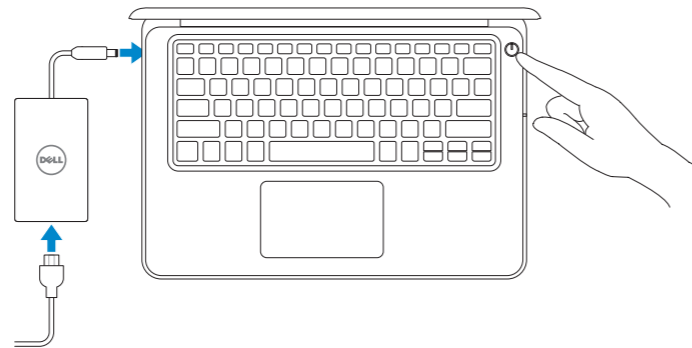
Quick Start Guide

Guide d'information rapide
Guida introduttiva rapida
Guia de iniciação rápida
Guía de inicio rápido



1 Connect the power adapter and press the power button

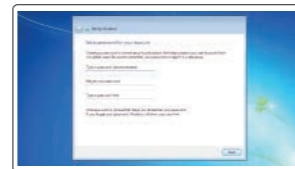
Brancher l'adaptateur d'alimentation et appuyer sur le bouton d'alimentation
Connettere l'adattatore di alimentazione e premere il pulsante Accensione
Ligar o transformador e premir o botão para ligar/desligar
Conecte el adaptador de alimentación y presione el botón de encendido



2 Finish operating system setup

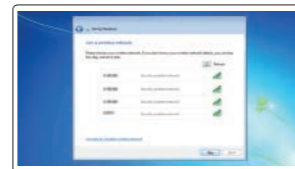
Terminer la configuration du système d'exploitation
Terminare la configurazione del sistema operativo
Terminar a configuração do sistema operativo
Finalice la configuración del sistema operativo

Windows 7



Set a password for Windows

Définir un mot de passe pour Windows
Impostare una password per Windows
Configurar a palavra passe para o Windows
Establezca una contraseña para Windows



Connect to your network

Se connecter à un réseau
Connettere alla rete
Estabeleça ligação à rede
Conéctese a una red

NOTE: For SIM card installation instructions, please see the Owner's Manual at Dell.com/support

REMARQUE : pour les instructions d'installation de la carte SIM, voir le manuel du propriétaire sur Dell.com/support

N.B.: per le istruzioni di installazione della scheda SIM, consultare il manuale dell'utente disponibile alla pagina Web Dell.com/support

NOTA: Para obter instruções de instalação do cartão SIM, consulte o Manual do Proprietário em Dell.com/support

NOTA: Para obtener instrucciones de instalación de la tarjeta SIM, consulte el manual del propietario en Dell.com/support

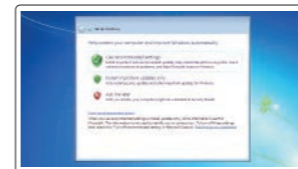
NOTE: If you are connecting to a secured wireless network, enter the password for the wireless network access when prompted.

REMARQUE : dans le cas d'une connexion à un réseau sans fil sécurisé, saisir le mot de passe d'accès au réseau sans fil lorsque l'invite apparaît.

N.B.: per collegarsi a una rete senza fili protetta, inserire la password di accesso alla rete senza fili quando richiesto.

NOTA: Se estiver a ligar a uma rede sem fios protegida, introduza a palavra passe de acesso à rede sem fios quando solicitado.

NOTA: Si se conecta a una red inalámbrica segura, introduzca la contraseña de acceso a la red inalámbrica cuando se le solicite.



Protect your computer

Protéger son ordinateur
Proteggere il computer
Proteja o computador
Proteja el equipo

Ubuntu

Follow the instructions on the screen to finish setup.

Suivre les instructions qui s'affichent à l'écran pour terminer la configuration.
Seguire le istruzioni visualizzate sullo schermo per terminare la configurazione.
Siga as instruções no ecrã para concluir a configuração.
Siga las instrucciones en pantalla para finalizar la configuración.

Product support and manuals

Assistance produits et manuels
Supporto prodotto e manuali
Suporte e manuais do produto
Manuales y soporte técnico de productos

Contact Dell

Contacter Dell | Contattare Dell
Contactar a Dell | Póngase en contacto con Dell

Regulatory and safety

Règlementations et sécurité | Normative e sicurezza
Regulamentos e segurança | Normativa y seguridad

Regulatory model

Modèle réglementaire | Modello normativo
Modelo regulamentar | Modelo normativo

Regulatory type

Type réglementaire | Tipo di conformità
Tipo regulamentar | Tipo normativo

Computer model

Modèle de l'ordinateur | Modello computer
Modelo do computador | Modelo de equipo

[Dell.com/support](#)

[Dell.com/support/manuals](#)

[Dell.com/support/windows](#)

[Dell.com/support/linux](#)

[Dell.com/contactdell](#)

[Dell.com/regulatory_compliance](#)

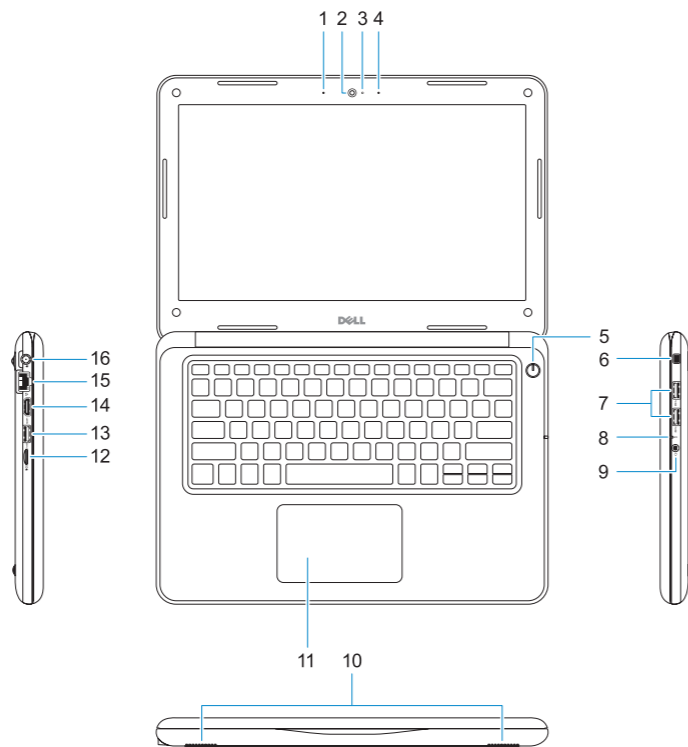
P80G

P80G001

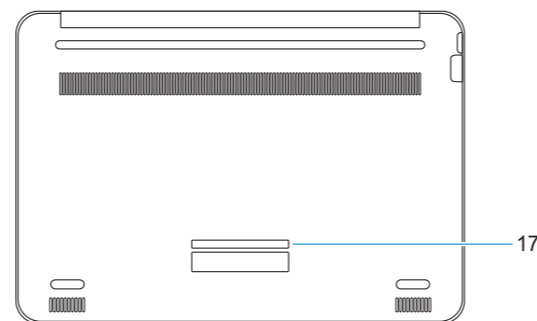
Latitude 3380

Features

[Caratteristiche](#) | [Funzioni](#) | [Funcionalidades](#) | [Funciones](#)



1. Microphone
2. Camera
3. Camera status light
4. Microphone
5. Power button
6. Noble Wedge lock slot
7. USB 3.0 ports
8. Battery status light
9. Universal audio port
10. Speakers



11. Touchpad
12. microSD card reader
13. USB 3.0 port with PowerShare
14. HDMI port
15. Network port
16. Power port connector
17. Service tag label

1. Microphone
2. Webcam
3. Voyant d'état de la webcam
4. Microphone
5. Bouton d'alimentation
6. Emplacement pour verrou Noble
7. Ports USB 3.0
8. Voyant d'état de la batterie
9. Port audio universel

1. Microfono
2. Fotocamera
3. Indicatore di stato della fotocamera
4. Microfono
5. Accensione
6. Slot per dispositivi di blocco Noble Wedge
7. Porte USB 3.0
8. Indicatore di stato della batteria

10. Haut-parleurs
11. Pavé tactile
12. Lecteur de cartes microSD
13. Port USB 3.0 avec PowerShare
14. Port HDMI
15. Port réseau
16. Connecteur du port d'alimentation
17. Étiquette du numéro de service

9. Porta audio universale
10. Altoparlanti
11. Touchpad
12. Lettore di schede microSD
13. Porta USB 3.0 con PowerShare
14. Porta HDMI
15. Porta di rete
16. Connettore porta di alimentazione
17. Etichetta Numero di servizio

1. Microfone
2. Câmara
3. Luz de estado da câmara
4. Microfone
5. Botão para ligar/desligar
6. Ranhura de segurança Noble Wedge
7. Portas USB 3.0
8. Luz de estado da bateria

1. Micrófono
2. Cámara
3. Indicador luminoso de la cámara
4. Micrófono
5. Botón de encendido
6. Ranura de bloqueo Noble Wedge
7. Puertos USB 3.0
8. Indicador luminoso del estado de la batería

9. Porta de áudio universal
10. Altifalantes
11. Painel táctil
12. Leitor de cartões microSD
13. Porta USB 3.0 com PowerShare
14. Porta HDMI
15. Porta de rede
16. Conetor da porta de alimentação
17. Rótulo da etiqueta de serviço

9. Puerto de audio universal
10. Altavoces
11. Superficie táctil
12. Lector de tarjetas microSD
13. Puerto USB 3.0 con PowerShare
14. Puerto HDMI
15. Puerto de red
16. Conector del puerto de alimentación
17. Etiqueta de servicio



0DWDT9A00

© 2017 Dell Inc. or its subsidiaries

© 2017 Microsoft Corporation.

© 2017 Canonical Ltd.

Printed in China.

2017-01